



D.ssa Elisa Bertolotto
elisabertolotto@yahoo.it

Sistematica

MAMMIFERI

Classe

UNGULATI

Superordine

PERISSODATTILI

ARTIODATTILI

Ordine

RUMINANTI

SUIFORMI

Sottordine

BOVIDI

CERVIDI

SUIDI

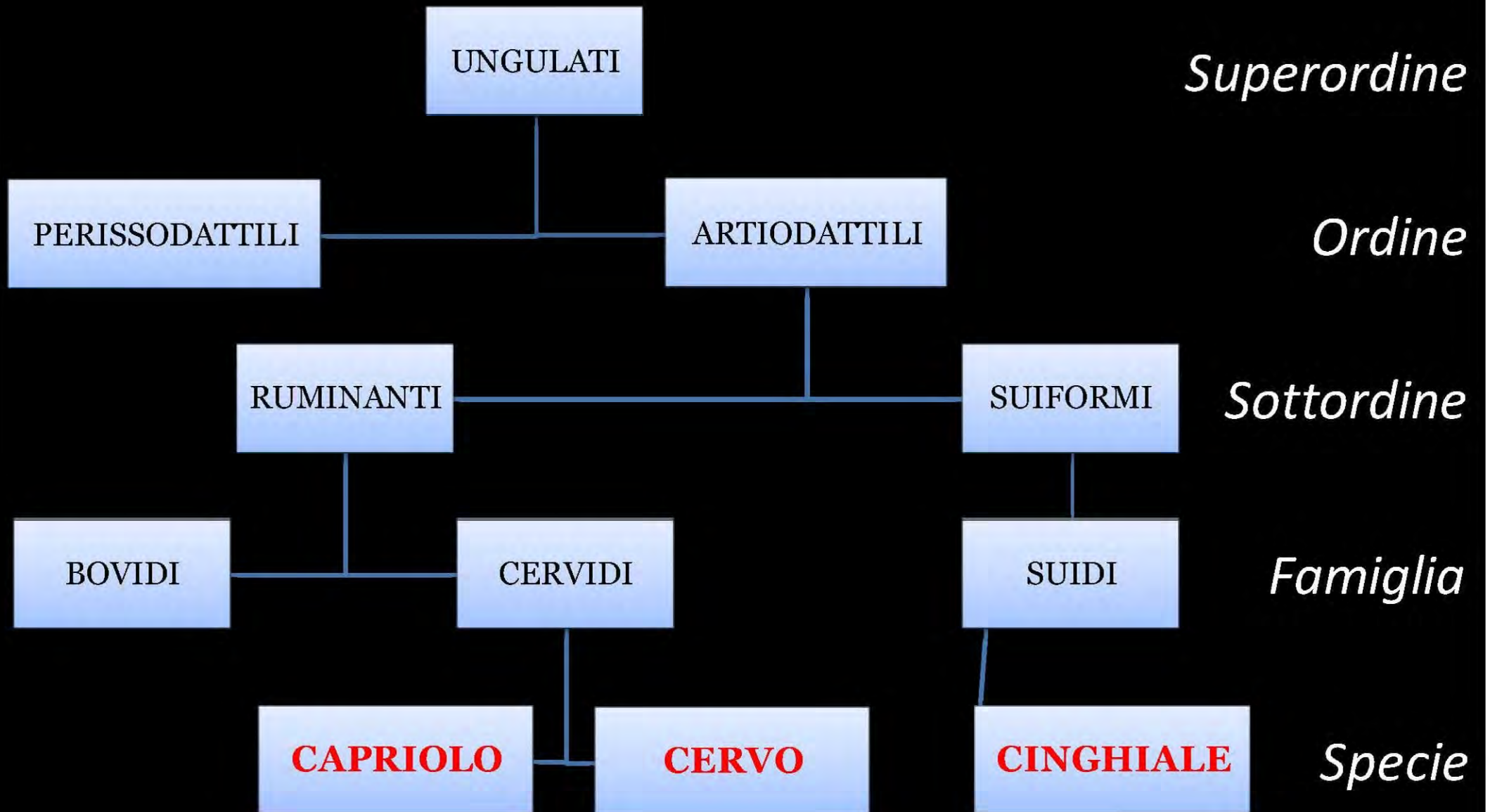
Famiglia

CAPRIOLO

CERVO

CINGHIALE

Specie



Definizioni

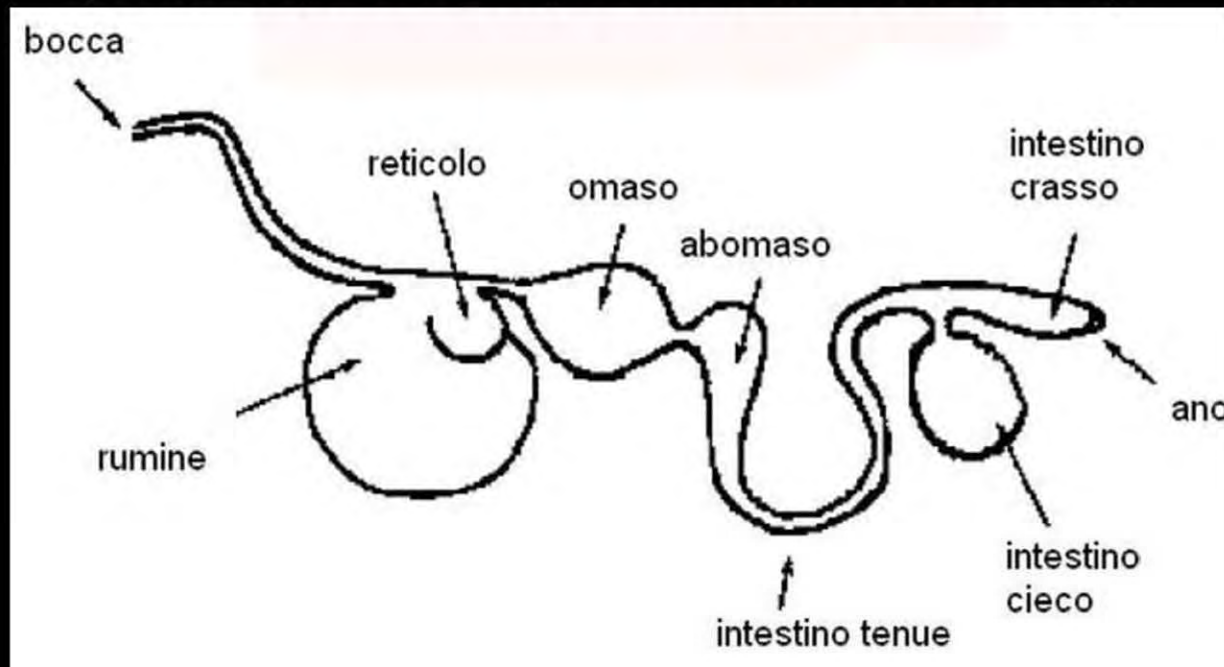
UNGULATI Falangette ricoperte da unghie (zoccoli)

PERISSODATTILI Appoggiano un numero dispari di dita
(1 il cavallo, 3 il rinoceronte)

ARTIODATTILI Appoggiano un numero pari di dita
1° dito scomparso
Appoggiano sul 3° e 4°
2° e 5° più o meno sviluppati zoccoletti o speroni

Definizioni

RUMINANTI Stomaco ripartito in 4 cavità
(rumine, reticolo, omaso e abomaso)

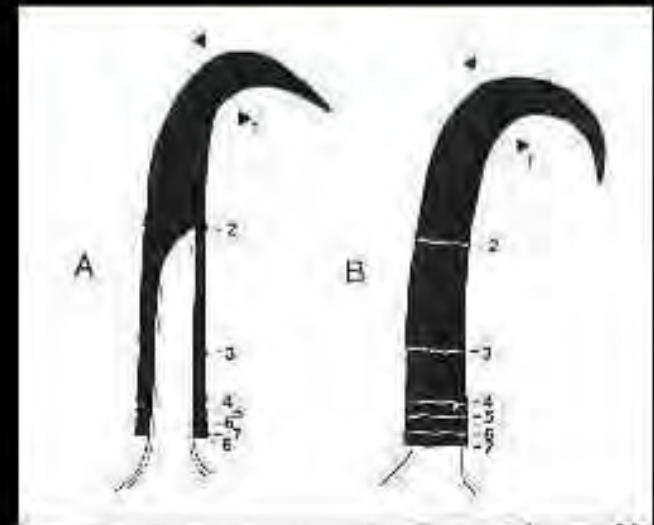


Dentatura incompleta superiore

SUIFORMI Minor regressione di 2° e 5° dito
Monogastrici: stomaco non suddiviso
Dentatura completa (canini e incisivi superiori)

Definizioni

BOVIDI Corna (in entrambi i sessi)



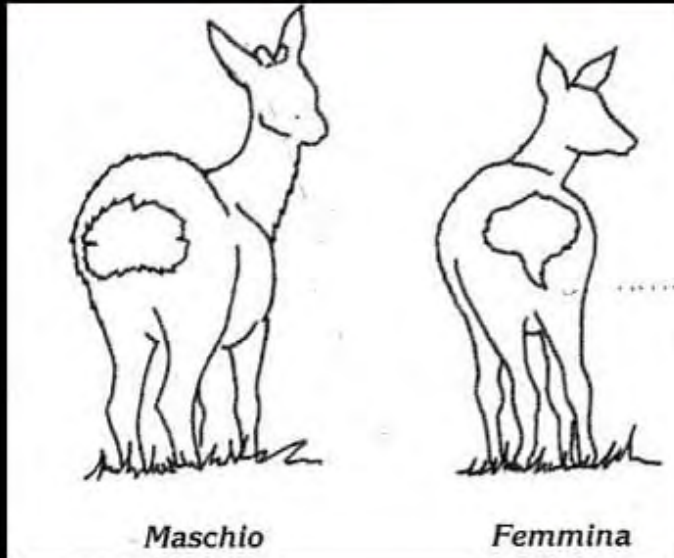
CERVIDI Palchi (solo nei maschi)



Morfologia generale: dimensioni

SPECIE	SESSO	PESO PIENO	ALTEZZA AL GARRESE
CAPRIOLO	Maschio	20-28 Kg	70-77 cm
	Femmina	18-25 Kg	60-70 cm
CERVO	Maschio	100-300 Kg	105-140 cm
	Femmina	70-130 Kg	95-110 cm
CINGHIALE	Maschio	80-200 Kg	90-100 cm
	Femmina	60-150 Kg	70-90 cm

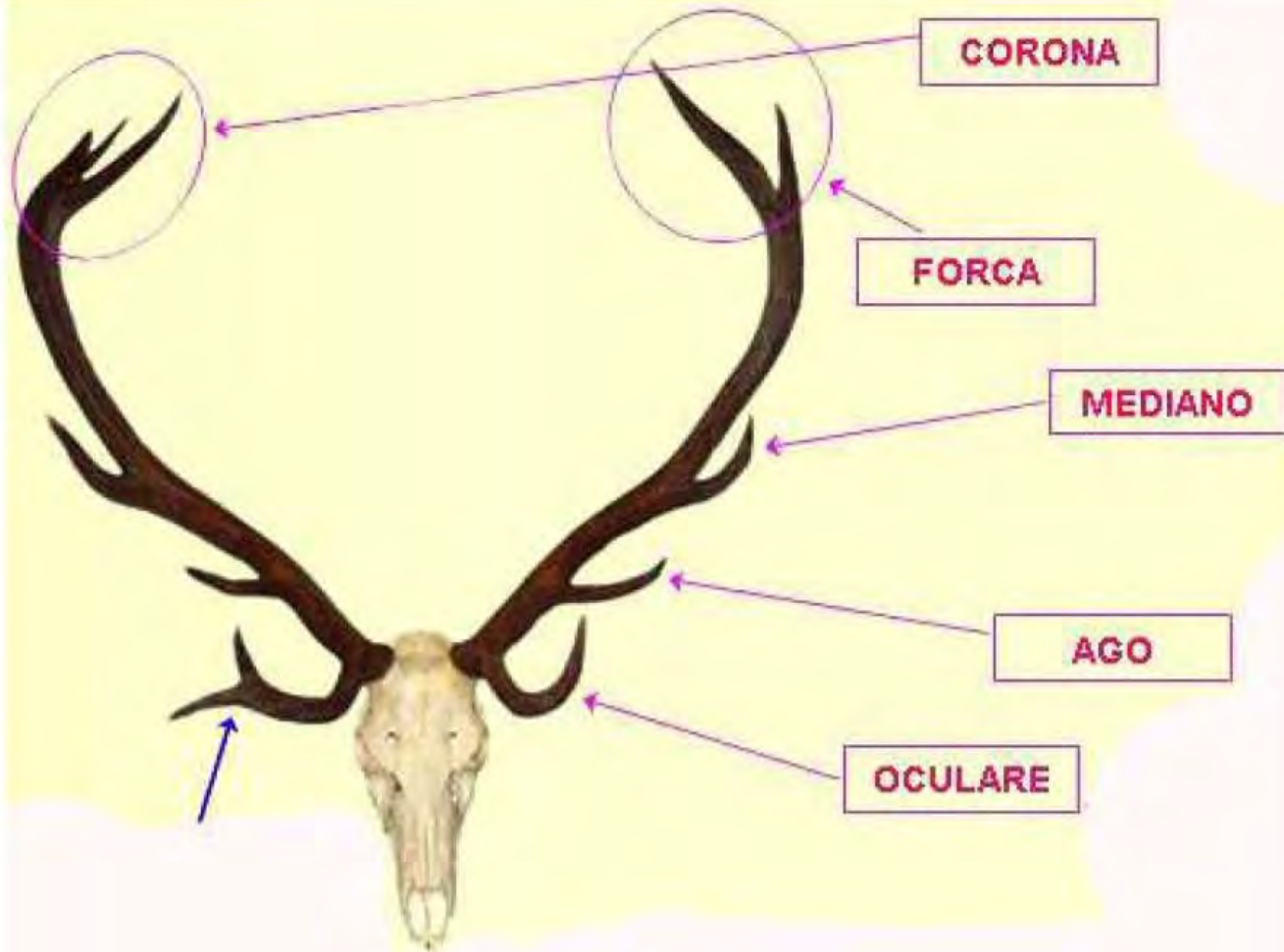
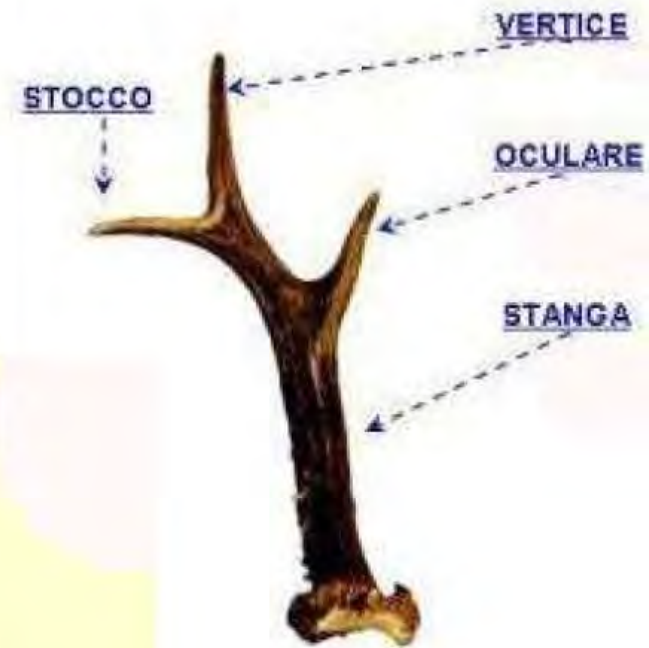
Morfologia generale: specchio anale



Morfologia generale: mantello



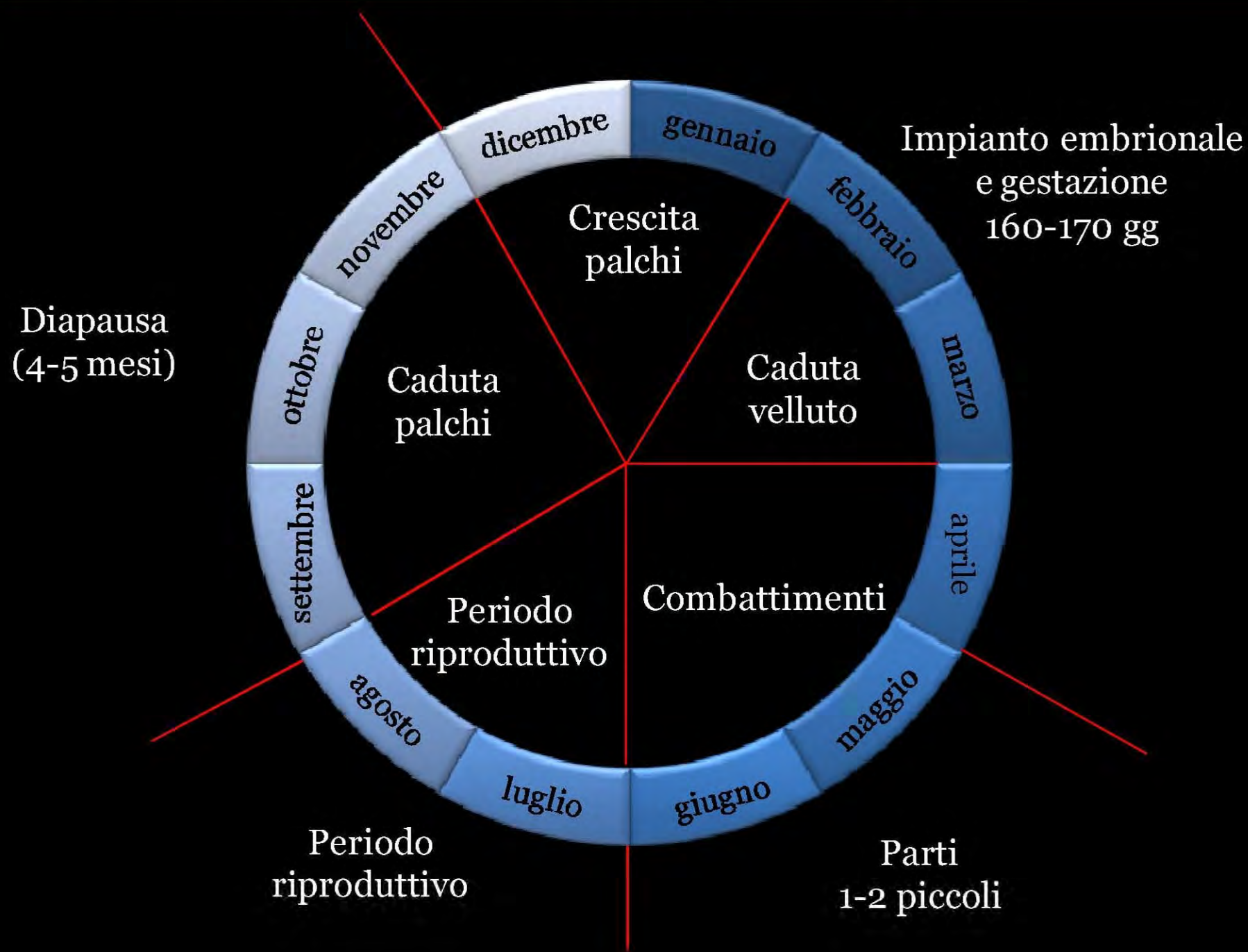
Morfologia generale: palchi e difese



Alimentazione

CAPRIOLO	Brucatore (sceglie le parti migliori della pastura) Alimenti molto ricchi di sostanza nutritive e basso contenuto di fibre (germogli, gemme)
CERVO	Pascolatore Alimenti molto ricchi di fibre
CINGHIALE	Onnivoro non ruminante 90% sostanze vegetali (frutti, semi, radici, tuberi)

Capriolo: ciclo vitale-stagionale



Capriolo: comportamento sociale

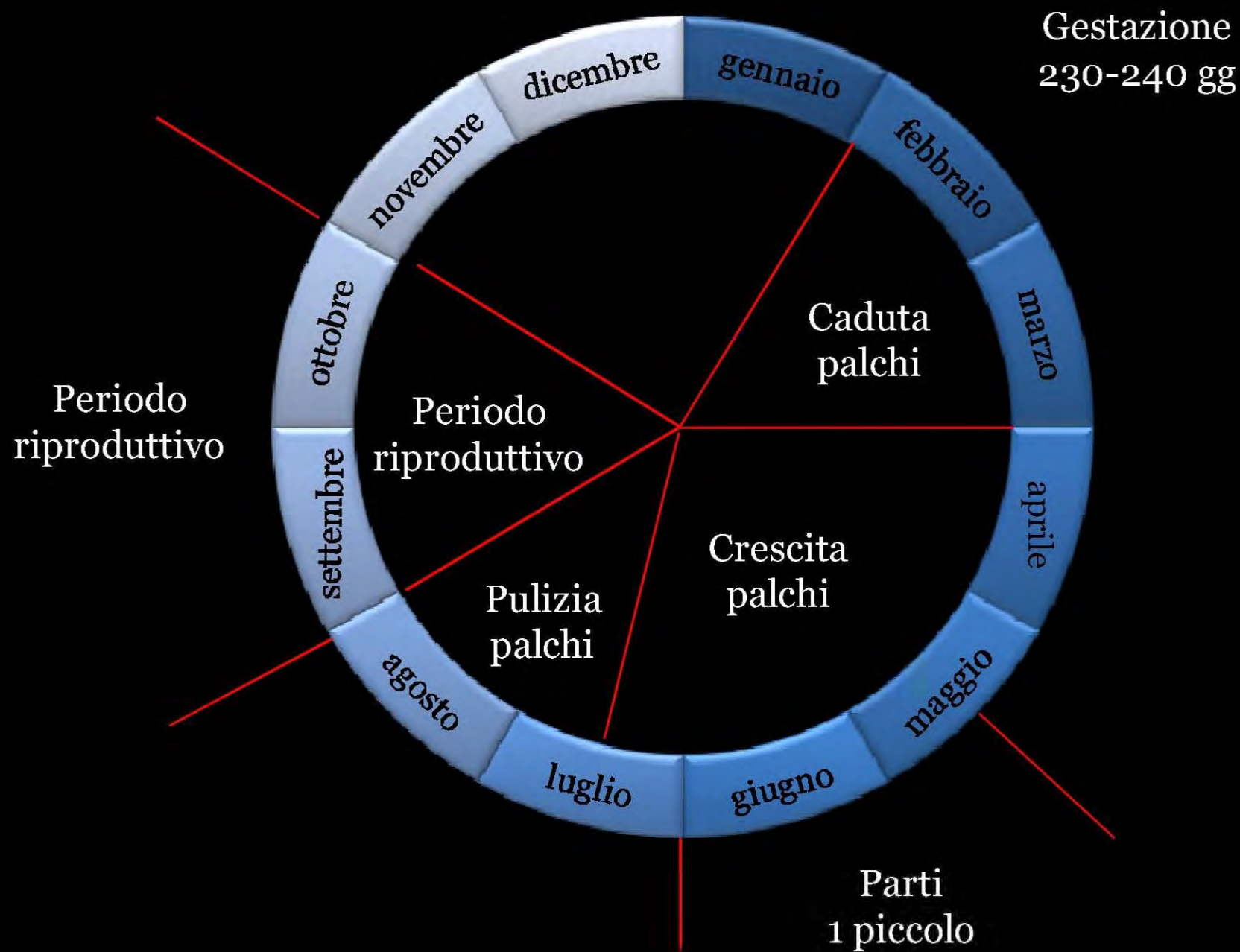


Capriolo: habitat

Foresta di latifoglie
Ricco sottobosco
Radure e pascoli



Cervo: ciclo vitale-stagionale



Cervo: comportamento sociale

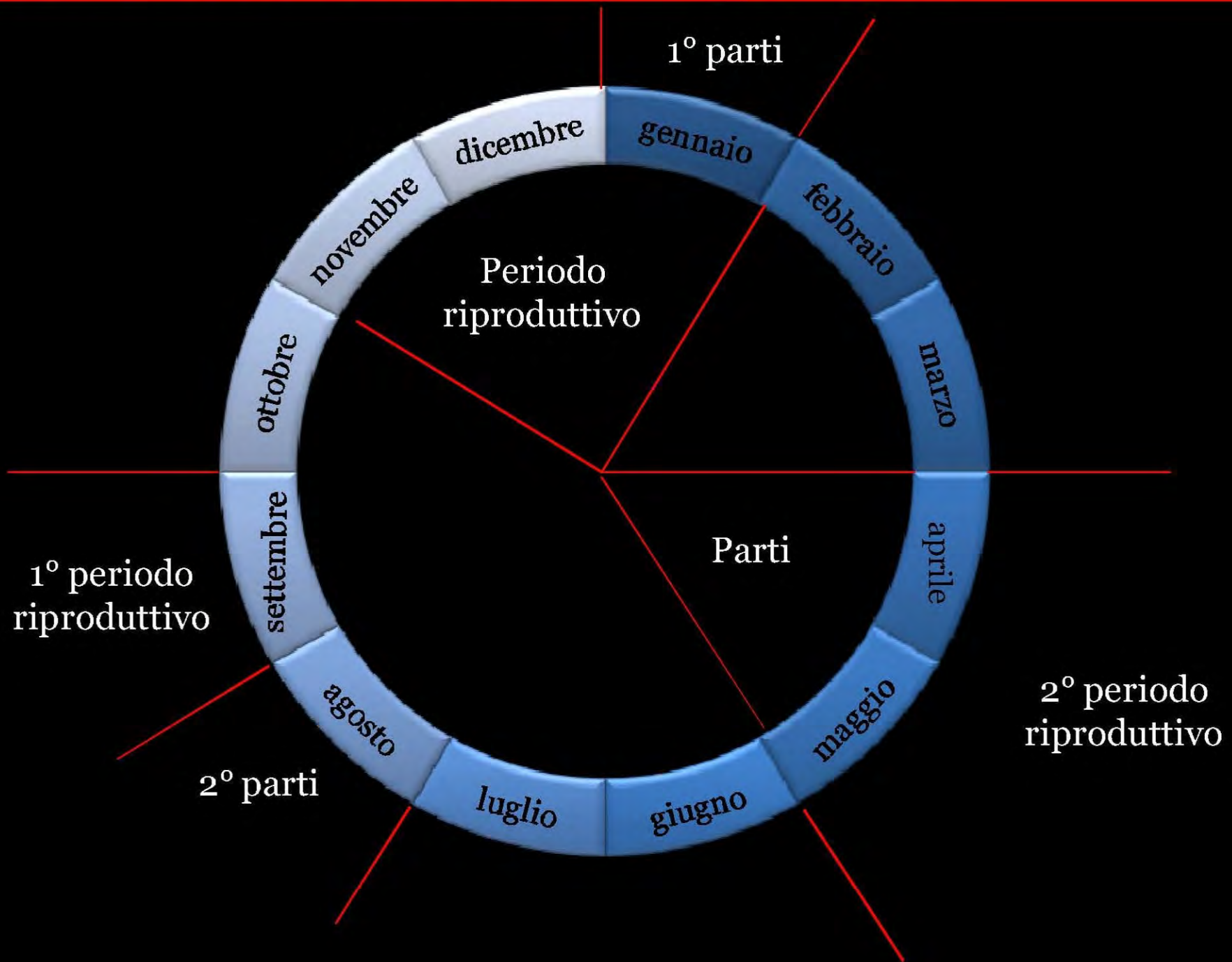


Cervo: habitat

Grandi foreste
Conifere o latifoglie
Radure



Cinghiale: ciclo vitale-stagionale



Cinghiale: comportamento sociale

Gregarietà: femmine con piccoli e sub-adulti

Maschi > 3 anni solitari



Cinghiale: habitat

Acqua



Cibo



Tutti gli ambienti



Aree rifugio



