

Le farfalle di Lago di piano



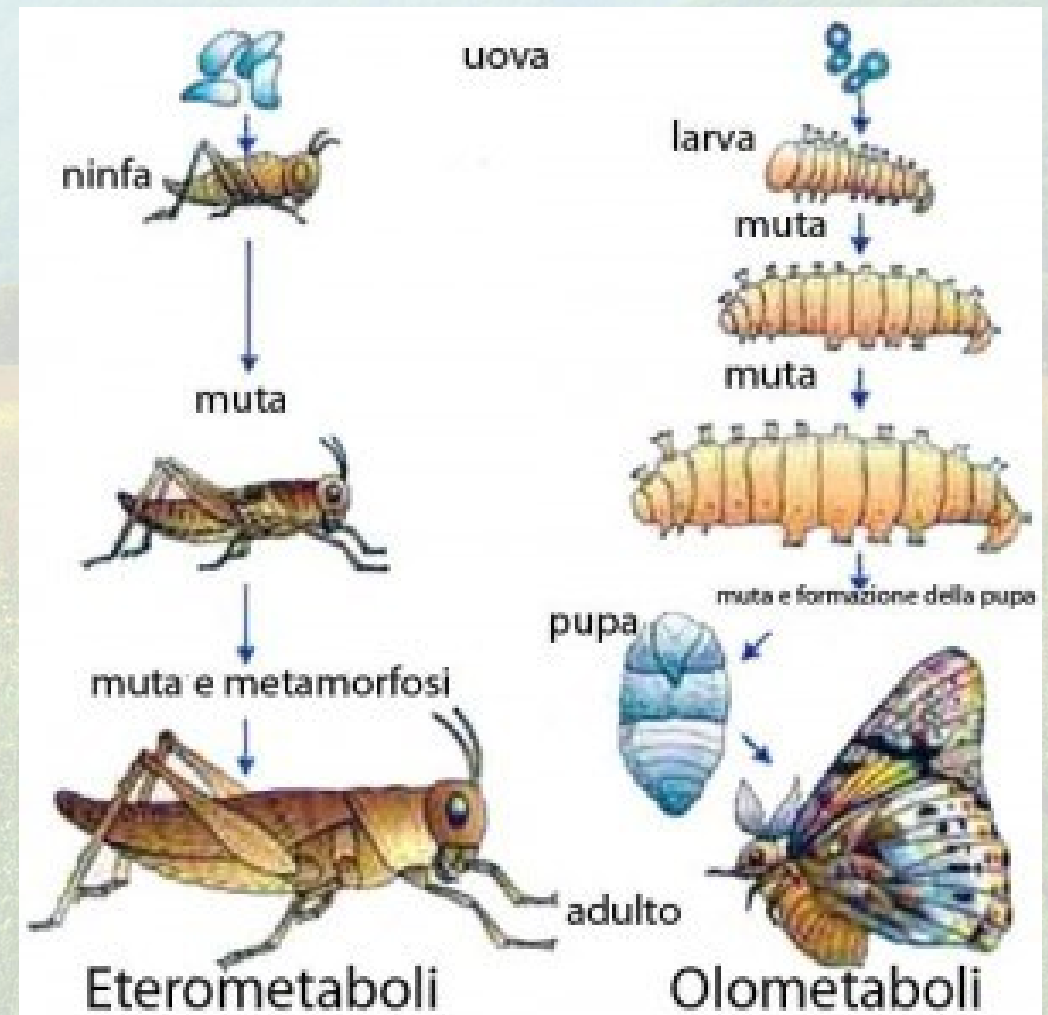
Farfalle

- Insetti propriamente detti
- Ectotermi basking-shivering
- Scelta dell'habitat
- Altimetria
- Mono bi tri poli voltine

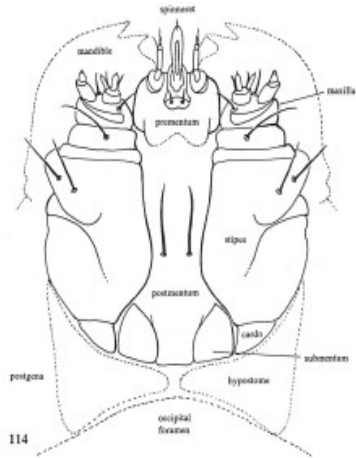
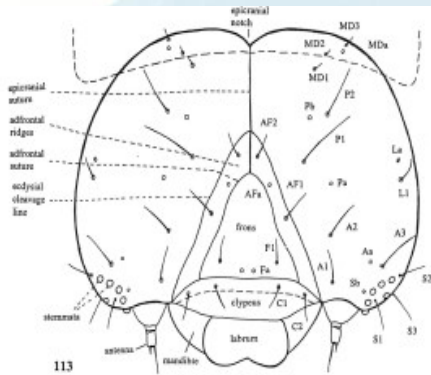


Farfalle ed Ecologia

Il ciclo vitale:



Perché “due” forme così differenti?
Adulti e larve hanno nicchie trofiche diverse...



Cataclysta lemnata



Maculinea



Fupithecia

Bruchi Pericolosi

APOSEMATICO



Acronicta aceris ippocastano



*Jhaumetopoea
processionea
J. pytocampa*

D.M. del 30 Ottobre 2007

La lotta contro la processionaria del pino *Traumatocampa pityocampa* (Den. et Schiff) e' obbligatoria, nelle aree in cui le strutture regionali individuate per le finalità di cui al decreto legislativo 19 agosto 2005, n. 214, competenti per territorio, hanno stabilito che la presenza dell'insetto minacci seriamente la produzione o la sopravvivenza del popolamento arboreo.

se il proprietario della pianta non comunica la presenza dei nidi di processionaria al corpo forestale o al servizio fitosanitario regionale la sanzione è di 50 € per albero, se il nido è stato segnalato, ma non viene rimosso l'importo della sanzione è di 1000€ per albero.

Bruchi Pericolosi

Euproctis chrysorrhoea



Veleno Termolabile

Vestiti in lavatrice lavaggi caldi

Doccia Rovente con tanto sapone

Non grattarsi

Pomate cortisoniche



Thaumetopoea pytocampa



Medico

Acqua e Bicarbonato
Veterinario.



Bruco-mucca?

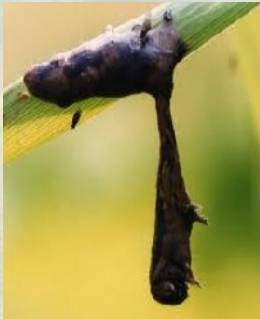


Calosoma sycophanta



Ammophila ichneumoneus

PREDAZIONE
uccelli mammiferi
e altri insetti



MALATTIE
Virus
Batteri funghi

PARASSITISMO



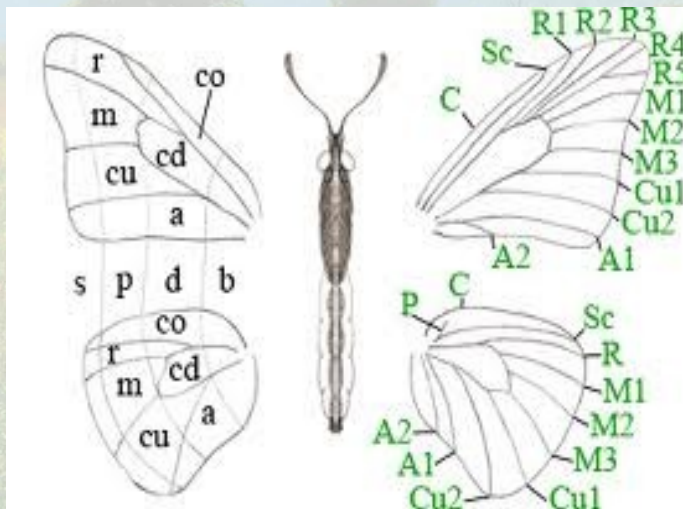
Vespa genere
Apanteles



Mosche famiglia
Tachinidae

Le ali

Ma se si toglie la polverina non possono più volare?



Le ali



Saturnia pyri



Euplagia quadripunctaria



Inachis io



Parnassius apollo

Le origini

Cos'è questa polverina?



Hoyosia codeti



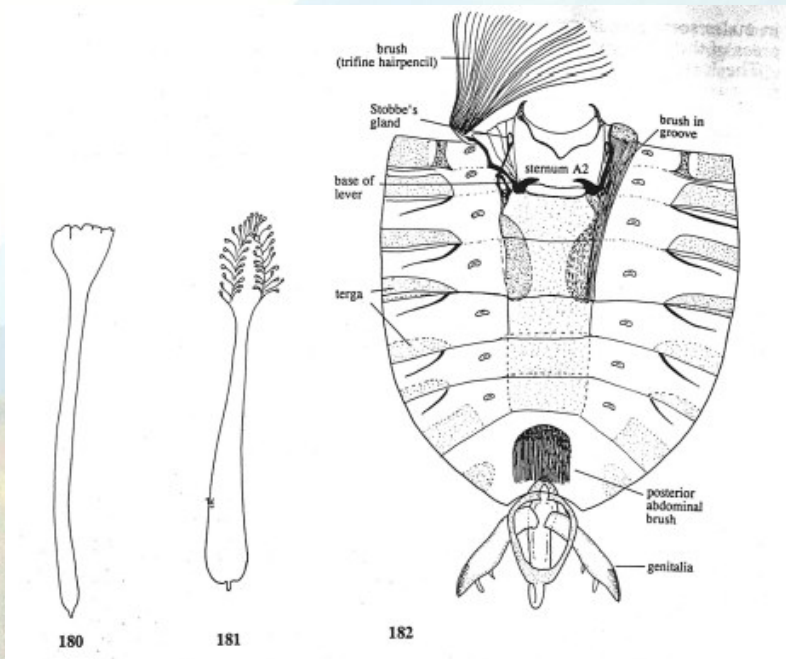
Tricottero



Aporia crataegi

Il profumo

Ma questa polverina ha
altre funzioni ?



Arginnis



Licenide



Pieris napi

Gnam gnam il cibo...

- Digiuno
- Nettare\polline
- Sali

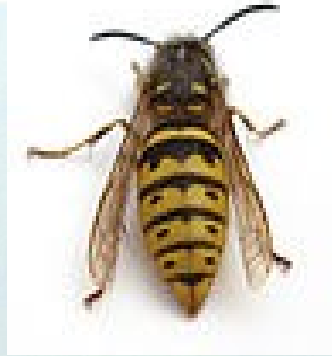


- # Gnam gnam il cibo...
- 
- **Digiuno**
 - **Nettare\polline**
 - **Sali**



Tassonomia e mimetismo Batesiano vs Mulleriano

Sesidi



Sirfidi

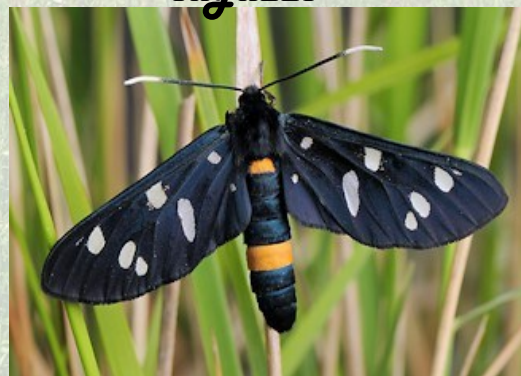


Zygena trifolii



Amata

ragazzi



phegea



kruegeri



epialtes

Papilionidae



*Iphiclides
podalirius*



Pieridae



Lepidea sinapis



Pieris



*Anthocharis
cardamine*



*Gonepteryx
rhamni*



Colias

Nymphalidae



*Arginnis
paphia*



Elossiana



*Arginnis
adippe*



Inachis io



Vanessa atalanta

Nymphalidae



Polygonia c-album



Aglais urticae



Frebia aethiops



*Issoria
lathonia*



Apatura ilia

Nymphalidae



Neptis rivularis



Limenitis camilla

Lycaenidae



Polymmatus icarus



Plebejus argus



Celastrina argiolus



Fveres argiades

Satyridae



*Coenonympha
pamphilus*



Lasiommata megera



*Pararge
aegeria*



*Melanargia
galathea*

Hesperiidae



Thymelicus sylvestris

Alcune notturne di Giorno



Amata phegea



Pterophoridae



Geometra papilionaria



Zygaenidae



Adelidae



Lasiocampa quercus



GEOMETRIA PER FARFALLE

Lo zig-zag è il percorso più piacevole tra due fiori

Jean Effel

I copyright delle fotografie sono detenuti dai relativi proprietari

<http://www.leps.it> www.bubuleps.com

www.naturamediterraneo.com/forum

<http://homepage.ntlworld.com/debbie.allan1>

<http://www.daapv.unipd.it/promoth/italiano/lotta.htm>

www.wikipedia.it

Stefano Basso